



版瓦協社

No. 38

発行日/平成17年1月

発行

横浜市中区社会福祉協議会

横浜市中区山下町2番地 産業貿易センタービル4階

Tel.681-6664 Fax.641-6078

E-mail:info@nakasha.net

中福祉保健センター

横浜市中区日本大通35

Tel.224-8330

ふくしなか

大きく広がる福祉の輪

市民の自主的な活動支援に
横浜市中区福祉保健活動拠点



「ふくしなか」は区民の方々から寄せられた共同募金の一部を用いて発行しています。

福祉保健活動拠点って？

自主的に福祉保健活動を行う団体などが、事務、ミーティング、研修、作業等の場としてご利用いただける横浜市の条例施設です。

Q 誰が利用できるの？

A: 福祉保健活動を行っている団体、ボランティアやNPO団体などです。

Q 利用料は？

A: 部屋の利用は無料です。コピーや印刷等は実費負担となります。

Q 利用するにはどうしたらいいの？

A: 利用には事前に登録が必要です。登録後は多目的研修室、対面朗読室・編集室、点字製作室、録音室は利用希望日の6ヶ月前に当たる月の1日から申込みを受け、団体交流室は毎月 第4水曜日 に行われる「利用調整会議」で2ヶ月後までの利用調整を行います。

1 団体交流室



団体等の事務機能のためのスペースです。連絡、打ち合わせ等の団体の運営に必要な事務や簡単な打ち合わせができます。また、物品保管のためのロッカーやメールボックスも備えています。

5 多目的研修室



研修・会議・講座など、多目的にご利用いただけるスペースです。60名までご利用いただけます。

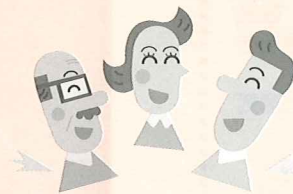
印刷コーナー



団体交流室の中にあります。コピー機(有料)、印刷機(有料)、丁合い機、紙折機があります。

2 対面朗読室・編集室

視覚障害のある方への朗読サービスを行ったり、録音テープの編集作業を行うための部屋です。

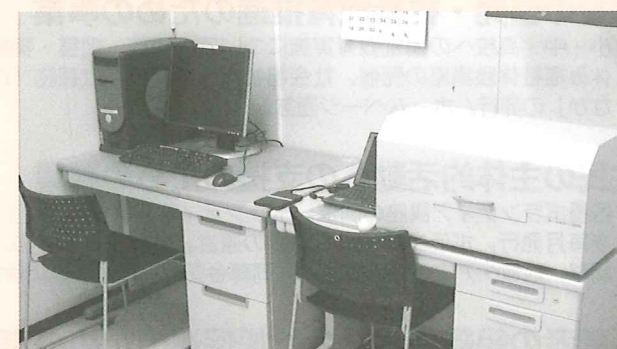


3 録音室

視覚障害のある方向けに録音テープの吹き込みを行う部屋です。



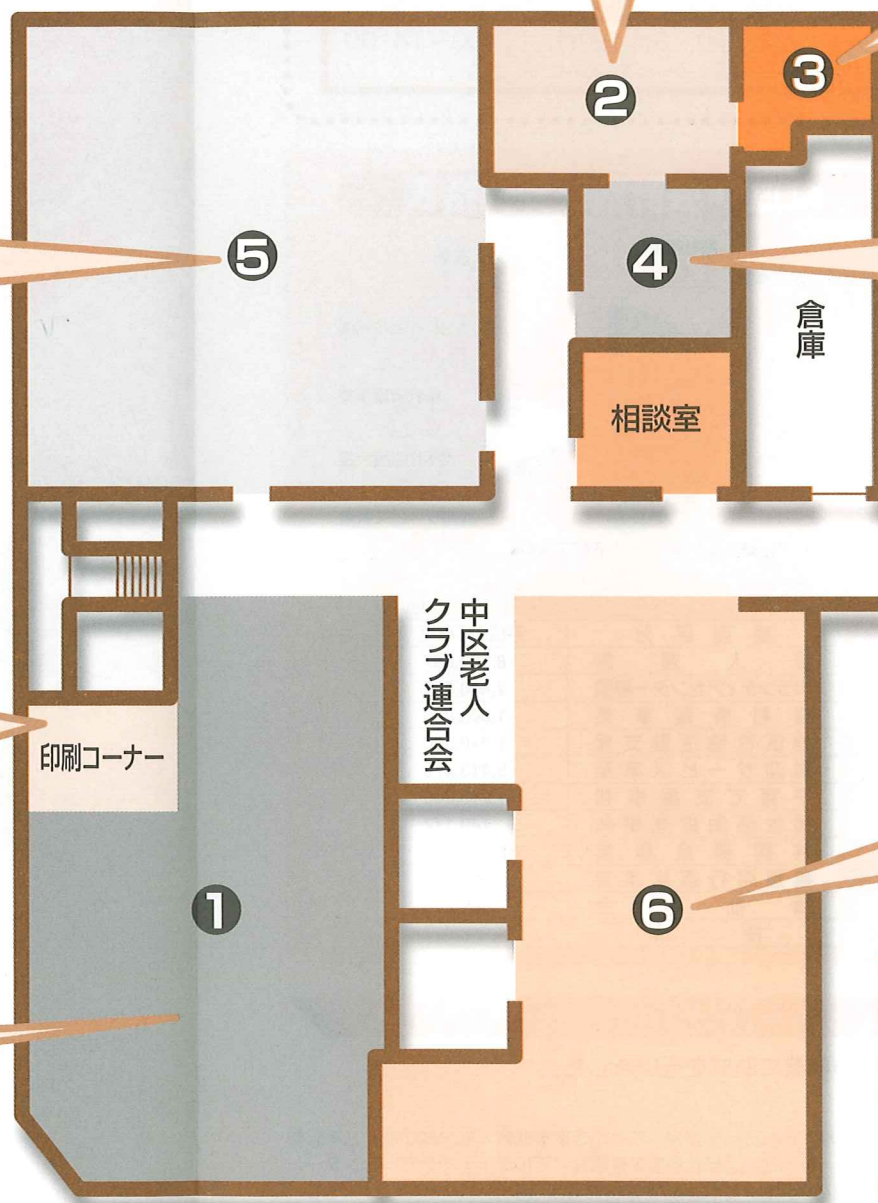
4 点字製作室



パソコンを利用した点字印刷物の作製と発送を行う部屋です。

6 事務室

中区社会福祉協議会の事務室です。利用受付、備品の貸出等を行っています。



- 開館時間: 午前9時から午後9時まで
- 休館日: 年末年始(12月29日~1月3日)、施設点検日等
- お問合せ: 横浜市中区社会福祉協議会
〒231-0023 横浜市中区山下町2番地 産業貿易センタービル4階
Tel.681-6664 Fax.641-6078

使用登録申請・使用申し込みのながれ

■利用に際して: ・団体登録を行っていただきます。 ・登録完了後に、電話または来所により、申し込んでいただきます。
※団体交流室については、事前に利用調整会議を開いて利用調整を行います。

はじめに

登録後のお申し込み

利用当日

団体交流室

利用団体登録

団体交流室以外

毎月第3火曜日10時からの『利用調整会議』で2ヶ月後までの予約調整をします。

利用希望日の6ヶ月前の1日(1日が土日祝祭日の時は翌営業日)から申し込みを受け付けます。

利用日の3日前までに申し込み(施設使用許可書をお渡します)

「施設使用許可書」をご持参の上おいで下さい。

「施設使用報告書」に記入し使用後に必ず提出してください。



ポレポレリーフレット完成!!

中区内にある障害者地域作業所や施設等で作成している製品を紹介しています。イチオシ製品を掲載中!!
ビーズのアクセサリー・組むも・さおり織り・革のブックカバー・キャンドル・ハガキ・パンにお菓子…まだまだあります。あれこれ眺めて、注文もぜひどうぞ。

お知らせコーナー



ポレポレグッズ展示コーナー (区役所1F)

もっと身近に…まずは、製品を直接見てもらおう!と展示をはじめました。

毎月展示替えをして、皆さんの目を楽しませよう!と意気込んでいます。

ちなみに、11月はハロウィーン・12月はクリスマス。1月は…直接目で見てご確認ください♥

お買い求め頂けます

毎月1回区役所1階で販売しています。区役所へ来た際は、ぜひお立ち寄りください。

販売日のお知らせ

■中区役所1階 1月26日(水)・2月7日(月)・3月4日(金) 11:00~14:00
※このほか、区役所1階売店にて展示製品の一部を販売しています。あわせてどうぞ。

平成15年度 事業報告

1 福祉の啓発・福祉教育推進のための事業

小・中・高校への福祉教育実施についての相談・調整・実施。夏休み福祉体験講座の開催。社会福祉大会の開催。広報誌「ふくしなか」の発行。ホームページ運営。

2 住民の主体的活動への支援のための事業

各種ボランティア講座の開催。ボランティア情報紙「Let'sボラ」を毎月発行。ボランティアハウスの運営。ボランティアのニーズ調整。地域ケアプラザの支援。共同募金配分金事業助成の実施。

3 当事者の組織化、社会参加促進のための事業

中区障害者団体連絡会の支援・協力。中区精神保健福祉普及啓発講座の開催。フリースペースの運営支援。障害児サマーキャンプの実施。

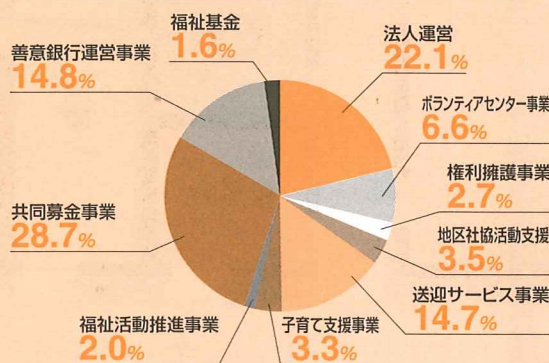
4 相談情報機能充実のための事業

窓口、電話、Eメール等で寄せられる一般相談の受付。

5 在宅生活への自立援助

送迎サービス・横浜子育てサポートシステム・子育てサロンの実施。地域福祉権利擁護事業(あんしんセンター)の運営。地区社協主催ふれあいサロンや高齢者給食会などの支援。各種貸付事業(生活福祉資金・高額療養費資金・出産費・離職者支援資金等)の実施。

平成15年度 会計別決算総括表



(単位:円)

経理区分	平成15年度
法人運営	8,160,687
ボランティアセンター事業	2,448,302
権利擁護事業	1,003,030
地区社協活動支援	1,310,500
送迎サービス事業	5,413,478
子育て支援事業	1,219,360
福祉活動推進事業	749,177
共同募金事業	10,589,191
善意銀行運営事業	5,450,102
福祉基金	604,200
合計	36,948,027

平成15年度 共同募金配分金事業助成

中区内で活動する区民及び市民団体の実施する、地域福祉の推進を目的とする事業に助成を行いました。

(30事業、合計1,849,000円)

石川打越地区社会福祉協議会/中区本牧活動ホーム/本牧地区社会福祉協議会/かぼちゃの会/第六地区ふれあい給食会/ことぶき学童保育/なかなかホーム運営委員会/第一北部地区社会福祉協議会/よつ葉会/中区視覚障害者福祉協会/第三地区社会福祉協議会/第四地区北部社会福祉協議会/アルク・デイケア・センター/第2アルク・デイケア・センター/第二地区若竹の会/関内地区社会福祉協議会/フリースペース運営委員会/中区肢体不自由児者父母の会/ワークランドPWL/かもめサポート/地域作業所えん/コットンの会/第2ワークランドPWL/デイセンターつぼみ/上台老人給食会/はだしの邑/中区聴覚障害者福祉協会/地域作業所バード/中区肢体障害者福祉協会/虹色キッチン

賛助会費にご協力ください

社会福祉協議会は、身近な地域での福祉活動を支援する民間の団体です。少子高齢化が進むにともなって、さらなる活動が期待されています。

皆様からいただいた賛助会費は、社会福祉協議会の活動を通じて、地域福祉活動の支援につながります。

個人2000円/法人・団体5000円(一口)

郵便振替(口座番号: 00200-8-24804 加入者名: 社会福祉法人横浜市中区社会福祉協議会)

もしくは窓口にて受け付けています。【住所】横浜市中区山下町2 産業貿易センタービル4階