

● 中区福祉保健活動拠点 ●

小学生以上対象
参加費無料

夏 休 み

ふ く し 体 験 講 座

2 0 2 3



日 程

8 / 2 水 ・ 3 木 ・ 4 金

場 所

横浜市 中区福祉保健活動拠点 なかふく

(TEL 045-681-6664)

中区山下町2 産業貿易センタービル4階 / 神奈川県民ホールとなり

対 象

小学生以上

定 員

各講座 15 名程度

申 込

二次元コード、ホームページ内の申込フォームまたは電話にてお申込みください。



こちらの二次元コード
より申込ください

7月11日(火)より受付開始(先着順)

【申込・問合せ先】 横浜市中区社会福祉協議会

〒231-0023 横浜市中区山下町2 産業貿易センタービル4階

TEL:045-681-6664 FAX:045-641-6078 Eメール:info@nakasha.net

ホームページ: <http://www.nakasha.net/>

中区社会福祉協議会

検索

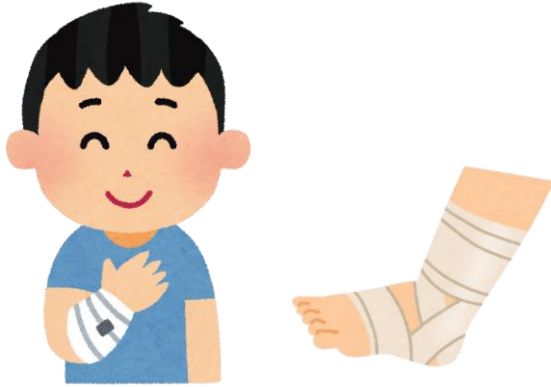
※申込の際にいただきました個人情報、他の目的には使用しません。

夏休みふくし体験講座 プログラム

8 / 2 (水) 13:30~15:30

① 災害時に役立つ! とっさの手当て体験

協力: 日本赤十字社神奈川県支部



日本赤十字社ってどんな活動しているの? 周りの人がけがをした時、どうすればいいのかな?
応急手当を学び、いざという時に備えましょう。

※会場及び集合解散は「日本赤十字社神奈川県支部」です。



 **日本赤十字社** 神奈川県支部
横浜市地区本部 中区地区

8 / 3 (木) 10:00~12:00

② 視覚障害者サポート体験

協力: KAMEの会



「視覚障害のある人にどんなお手伝いができるのか」について体験学習などを通して学びます。

白い杖を持って歩いている人に会った時、どうすればいいのかわかるよ。

8 / 4 (金) 10:00~12:00

③ 車いすのことを知ろう

協力: NPO 法人新
トヨタハートフルプラザ横浜




車いすに乗っている人はどんなことが大変なのかな?

実際に車いすを押してみたり、車いすで自動車に乗る体験をします。いざという時にお手伝いできる人を目指しましょう!

※集合は「中区福祉保健活動拠点なかふく」、解散は「トヨタハートフルプラザ横浜」です。



 日本赤十字社 神奈川県支部
横浜市地区本部 中区地区

●参加にあたってのお願い●

- ・動きやすい服装と、履きなれた靴で参加してください。
(サンダル等での参加はご遠慮ください。)
- ・拠点には専用の駐車場・駐輪場はありません。
- ・暑い時期ですので、水分補給のため飲み物を持参してください。
- ・保護者の見学・同席については申込みの際にお申し出ください。



主催 社福) 横浜市中区社会福祉協議会 (横浜市中区福祉保健活動拠点なかふく)
協力 日本赤十字社神奈川県支部/KAMEの会/NPO法人新/
トヨタハートフルプラザ横浜/ボランティアの皆様

会場案内図

8 / 2 (水) 13:30~15:30

①災害時に役立つ! とっさの手当て体験

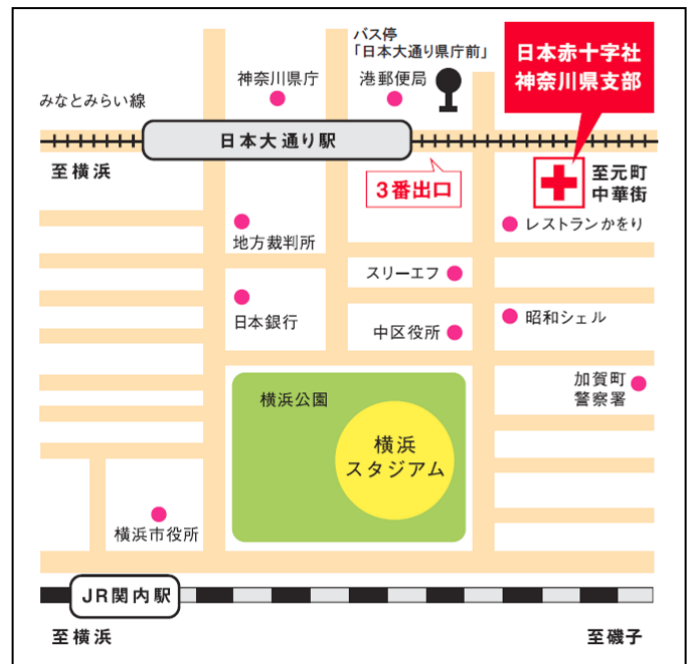
【会場及び集合解散】

日本赤十字社神奈川県支部

住所 中区山下町 70-7

電車 みなとみらい線 日本大通り駅下車
3番出口 (徒歩3分)

バス 日本大通り県庁前バス停下車
(徒歩3分)



8 / 3 (木) 10:00~12:00

②視覚障害者サポート体験



【会場】 中区福祉保健活動拠点

なかみらく (産業貿易センタービル4階)

住所 中区山下町 2

産業貿易センタービル4階

電車 みなとみらい線 日本大通り駅下車
3番出口 (徒歩7分)

バス 日本大通り県庁前バス停、芸術劇場・NHK前
バス停 下車 (徒歩5分)
薩摩町中区役所前バス停 下車 (徒歩5分)
大栈橋バス停 下車 (徒歩2分)

8 / 4 (金) 10:00~12:00

③車いすのことを知ろう