



横浜市中区社会福祉協議会

6・7月号
第203号
2024. 7.16

Let's ボラ

中区ボランティア連絡会情報誌
発行者: 中区ボランティア連絡会

ボランティアセンター通信
発行者: 中区社会福祉協議会

連絡先: 中区社会福祉協議会
中区山下町2
産業貿易センター4階

TEL: 681-6664

FAX: 641-6078

URL: <http://www.nakasha.net/>

Let'sボラ / 奇数月発行予定

中区ボランティア連絡会情報誌

◇発行者: 中区ボランティア連絡会◇

中区ボランティア連絡会 加入団体紹介

KAMEの会 会長 兼重 崇子

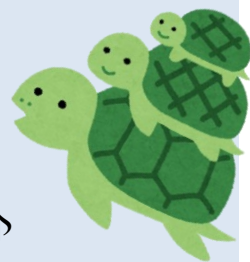


KAMEの会会長の兼重（かねしげ）です。今回は私たちKAMEの会の活動について、紹介させていただきます。

KAMEの会は、平成3年から中区福祉保健活動拠点「なかふく」で毎週木曜日に活動しており、今年で活動を続けて33年目になります。視覚障害の方が住みやすい地域を作るために日々活動しています。具体的には、①録音・音声訳②外出時の誘導支援③当事者との交流の場の提供④教育支援などを行っています。録音・音声訳の活動では、中区街の情報、広報や巷の話題などを録音し、声のタウン誌「情報テープ」を月1回、制作しています。また交流の場として、視覚障害の方とのパン教室や横浜観光などを開催し、交流活動に努めています。令和5年度には中区社会福祉協議会と一緒に区内の学校にて、福祉体験学習の一環で「視覚障害者の誘導體験」を行いました。その他、中区ボランティア連絡会に加入し、赤い羽根共同募金や被災地支援募金活動など視覚障害の方への支援だけではなく、幅広く地域に向けた支援活動を行っています。

カメのようにコツコツと、できる人ができる時にできる事を、無理なく着実に実行することをモットーに活動しています。入会、見学は自由です。

ご興味のある方は、ぜひ中区ボランティアセンターまでご連絡ください♪



誘導體験



パン教室



情報テープ



録音機材

中区ボランティアセンター通信



◇問い合わせ・申込先：中区社会福祉協議会 中区ボランティアセンター◇
電話 (681) 6664 FAX (641) 6078 Eメール: nakavolunteer@yokohamashakyo.jp

私たちが中区ボランティアセンターです！

ボランティアセンタースタッフより…

中区ボランティアセンターは、3名の職員で運営しています。私たちは地域でボランティアをしてほしい人とボランティアをしたい人の相談窓口として、繋げる（コーディネート）役割をもっています。その他、ボランティア情報を随時、発信しています。

「できる時に」「できることを」「無理せず」
ボランティアの初めの一步、踏み出してみませんか？
中区ボランティアセンターは、これからも地域で活動するボランティアの皆さまを全力で応援します！

ボランティアの皆さま
いつも地域を支えていただき
ありがとうございます！

くだか やすかわ あさの



☆お気軽にお声がけください☆

ボランティア最新情報

夏休みだけの特別企画！
是非、参加してみませんか

YNBS、中区ボランティアセンター 共催

募集中！

学生限定

山下公園通い海側歩道 グリーンアップボランティア

【日時】 8月17日（土）

10:00～11:45ごろ ※雨天中止

【住所】中区山下町2 産業貿易センタービル4階

【集合場所】 中区福祉保健活動拠点なかふく

【持ち物】 軍手・飲み物

【申込】 電話または
右記予約フォーム

【定員】 20名（先着順）

※小・中学生の方は高校生以上の
人と一緒に参加してください



募集中！ 夏休み福祉体験講座

私たちが視覚障害の方にできる“お手伝い”を一緒に学びませんか？当講座では、二人一組での誘導體験や点字板を使って自分の名前を打つなど様々な体験を実施します。

【日時】 8月1日（木）

10:00～12:00ごろ

【住所】中区山下町2

産業貿易センタービル4階

【場所】 中区福祉保健活動拠点なかふく

【対象】 小学生以上
(小学5年生未満は
保護者同伴)

【定員】 16名（先着順）

【申込】 電話または
右記予約フォーム



お知らせ

中区社会福祉協議会の
ホームページが
新しくなりました！
ぜひ、ご覧ください♪



Let's ボラ事務作業のお手伝い

7月16日（火）10:00～

集合場所：中区福祉保健活動拠点なかふく
ご参加頂ける方は、団体交流室まで
お越しください！