

中区ボランティアセンターを ご存じですか？

私たちボランティアセンターは・・・

地域でボランティアをしてほしい人とボランティアをしたい人の相談窓口として、繋げる(コーディネート)役割をもっています。その他、ボランティア講座の開催や地域のボランティア情報を随時、発信しています。

「できる時に」「できることを」初めの一步を踏み出してみませんか。

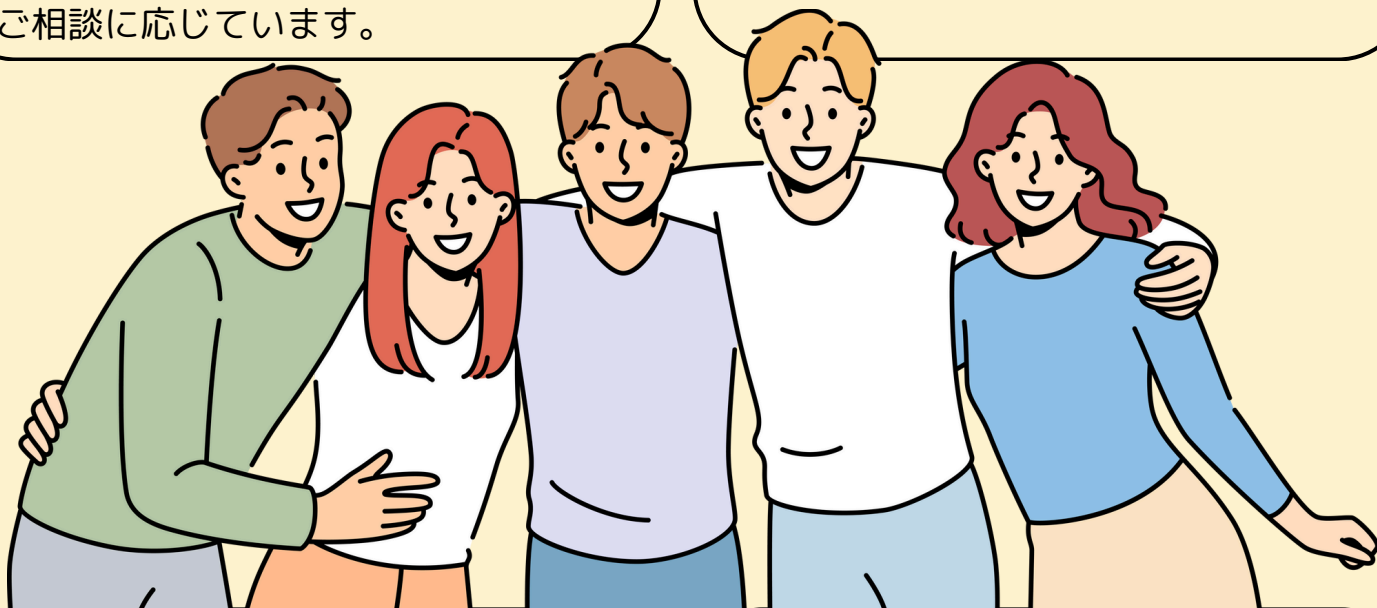
ぜひ、ボランティアセンターにご相談ください！

● ボランティアに関する相談対応

「ボランティアをしてみたい」
「ボランティアを頼みたい」など
地域の皆さまや施設・機関の方からのご相談に応じています。

● ボランティア情報の提供

奇数月に広報紙「Let's ボラ」を発行し、地域のボランティア活動の情報を発信しています。



● 寄付金品の受付・配分

区民の皆さまから寄付をお預かりし、福祉施設等に配分しています。
※ご相談の際は事前にご連絡ください。
内容によっては、寄付を受けられない場合がございます。

● 福祉教育・福祉用具の貸出

高齢・障害理解啓発等のため、講師派遣など相談に対応します。また福祉教育を目的とした車いす等の貸し出しを行っています。



〒231-0023 横浜市中区山下町2 産業貿易センタービル4階
TEL：045-681-6664 FAX：045-641-6078
Mail：nakavolunteer@yokohamashakyo.jp

発行：令和6年7月